



Escuela de Economía Social

Presentación para





Andalucía y la Economía Social



El tejido Andaluz de la Economía Social:

- ✓ 5.700 empresas de Economía Social
- ✓ 3.750 **cooperativas** y 1.950 **sociedades laborales**
- ✓ Facturación superior a los **14.000 millones de euros (10% PIB).**

✓ 50.759 puestos de trabajo

✓ 26.000 son empleos de **mujeres**





escuela
de economía
social



La Escuela de Economía social

La Escuela de Economía Social nace en **2002** por voluntad de las Organizaciones de la Economía Social Andaluza, con la misión de **promover la formación**, la **investigación** y el desarrollo de la Economía Social en ámbito **regional, nacional e internacional**.



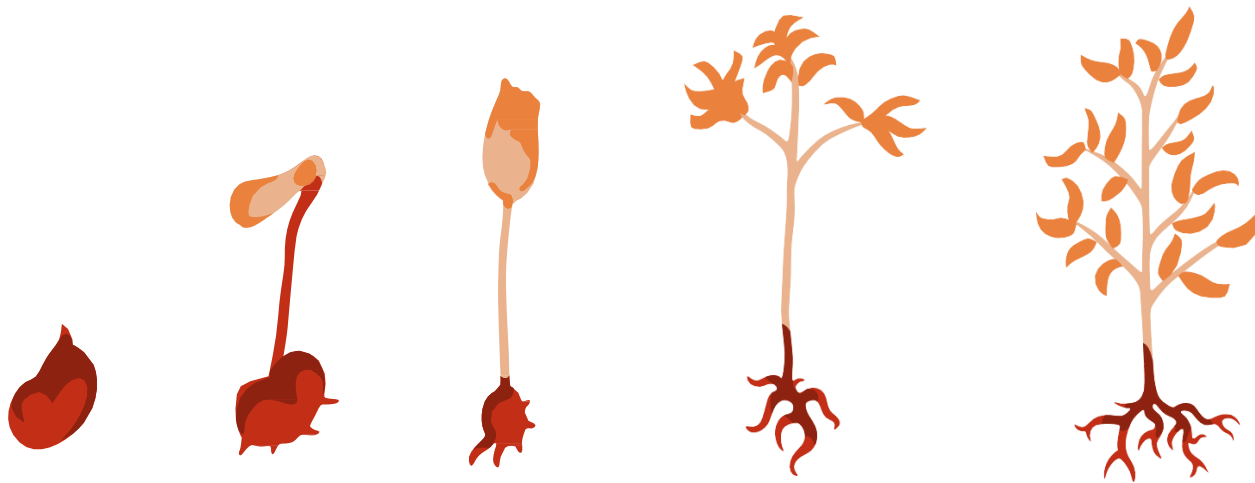
Nuestras raíces, nuestra visión

Ser el instrumento de conexión entre los **valores** y **principios** de la Economía Social y las **teorías** y las **metodologías más rigurosas** en la gestión empresarial, para apoyar nuestras empresas y organizaciones en la **transformación de sus territorios**.

La Escuela trabaja para contribuir a la consecución de los Objetivos de Desarrollo Sostenible a través de la Economía Social.

OBJETIVOS  **DE DESARROLLO SOSTENIBLE**





La Escuela que queremos

Agente protagonista de la **Economía Social**.

Potenciadora de **valor económico, ético y social**.

Proactiva en la comunidad.

Actitud proactiva para influir en **los grupos de interés** y en la **comunidad** en general, impulsando la **reputación corporativa**.

Innovadora social

Facilitadora del cambio que genera beneficios vinculados a los valores sociales y solidarios de nuestro sector.



Programa de Emprendimiento Colectivo FIDES EMPRENDE

FIDES EMPRENDE es el programa de acompañamiento a emprendedores/as en Economía Social* diseñado específicamente para apoyar la creación, el desarrollo y la consolidación de proyectos de Emprendimiento Colectivo.

FIDES EMPRENDE apoya a personas que quieren trabajar juntas para hacer de su proyecto un emprendimiento viable y fuerte, aprendiendo cómo gestionarlo mejor en equipo y hacerlo crecer económica y socialmente.



¿QUIÉNES?

FIDES es para:

Personas que quieren **emprender en Economía Social.**

Personas que quieren **fortalecer y diferenciar su proyecto** empresarial de Economía Social.

Los proyectos deberán participar en el programa con un **mínimo de 2** y un **máximo de 5** personas promotoras



<https://emprendimientocolectivo.org/>

Cooplabor, apoya a los/as docentes, formadores y facilitadores que acompañan a grupos de jóvenes en el descubrimiento del emprendimiento cooperativo y de la Economía Social.

Las metodologías y los recursos de **Cooplabor** han sido co-creados por la Escuela de Economía Social, ACES Andalucía y otras 4 organizaciones cooperativas italianas, francesas y belgas y estarán disponibles en un portal web traducido en 4 idiomas.

Para su vida laboral, los jóvenes buscan autonomía, equilibrio entre la vida profesional y personal, reconocimiento, proyectos que tengan sentido en un mundo cambiante.

Por eso, cada día es más fuerte su atracción hacia el modelo de emprendimiento cooperativo, basado en establecer relaciones horizontales y en poner en común los recursos.



Emprendimiento Colectivo



Las personas emprendedoras...¿nacen, o se hacen?



Visita nuestra Web

Coaching Empresarial en los medios

www.europapress.es

www.20minutos.es

Entradas recientes

- ¿EFICIENCIA, EFICACIA O EFECTIVIDAD COLECTIVA?
- Emprender no es fácil, y menos fácil aún si se trata de abrir una nueva línea de negocio...
- FIDES EMPRENDE: beneficios para las personas

Emprendimiento cooperativo: ¿antes el equipo o la idea?

Escuela de Economía Social | 25 febrero, 2019



Hay quienes creen que las grandes ideas llevan a grandes resultados. En la Escuela de Economía Social creemos que el talento colectivo y el trabajo en equipo llevan a alcanzar las metas. Aquí os dejamos algunos aprendizajes desde nuestra experiencia...

LEER MÁS

General

3 razones por las que es preferible emprender en equipo (especialmente cuando tienes poco dinero)

Escuela de Economía Social | 18 febrero, 2019



Las personas que emprenden juntas en Economía Social raras veces cuentan con mucho capital para emprender. ¿O no? Si por capital entendemos el dinero, el 99% de las veces esta afirmación es cierta. Pero, si consideramos como formas de capital...

LEER MÁS



¿Cómo nace un proyecto cooperativo?



Últimas entradas

Nueve metodologías para la educación cooperativa

Escuela de Economía Social | 1 abril, 2019



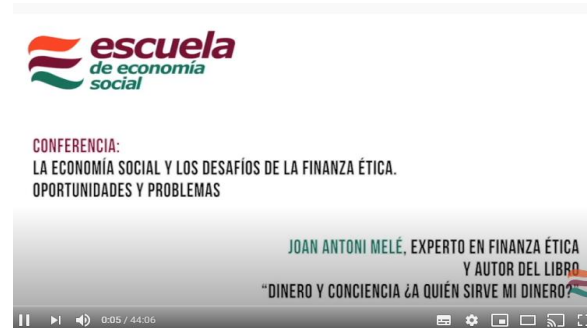
En España, la legislación que regula la normativa educativa, tanto a nivel nacional como a nivel autonómico, mandata la inserción del espíritu emprendedor en todos sus niveles académicos. Pero de forma similar a la legislación estatal, también encontramos referencias en...

LEER MÁS

**Videoconferencia Rafael Moreno - Dinamizadores en
Emprendimiento de Economía Social**
<https://www.youtube.com/watch?v=j9v6lm7mmzY>



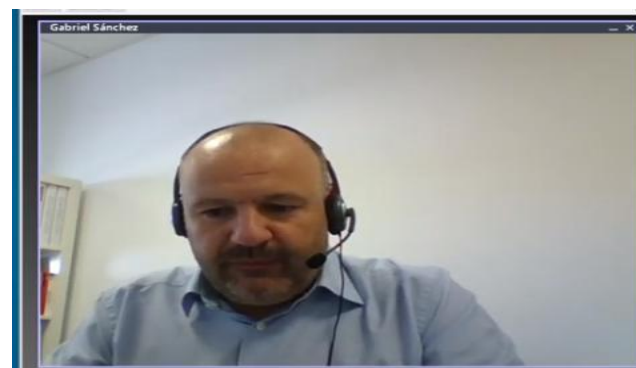
**Conferencia Joan Antoni Melé
Economía Social y Finanzas Éticas**
<https://www.youtube.com/watch?v=s1ArIWj6aXE>



Conferencia Emprendimiento Colectivo
https://www.youtube.com/watch?v=NvAO_w4gmL0&list=PL2630408E67029E21&index=9&t=24s



Conferencia Ley de Cooperativas y Reglamento
<https://www.youtube.com/watch?v=mej2KrFiYE8>





Información y Contacto:



info@escueladeeconomiasocial.es



www.facebook.com/escueladeeconomiasocial



[@Economia_Social](https://twitter.com/Economia_Social)



www.escueladeeconomiasocial.es